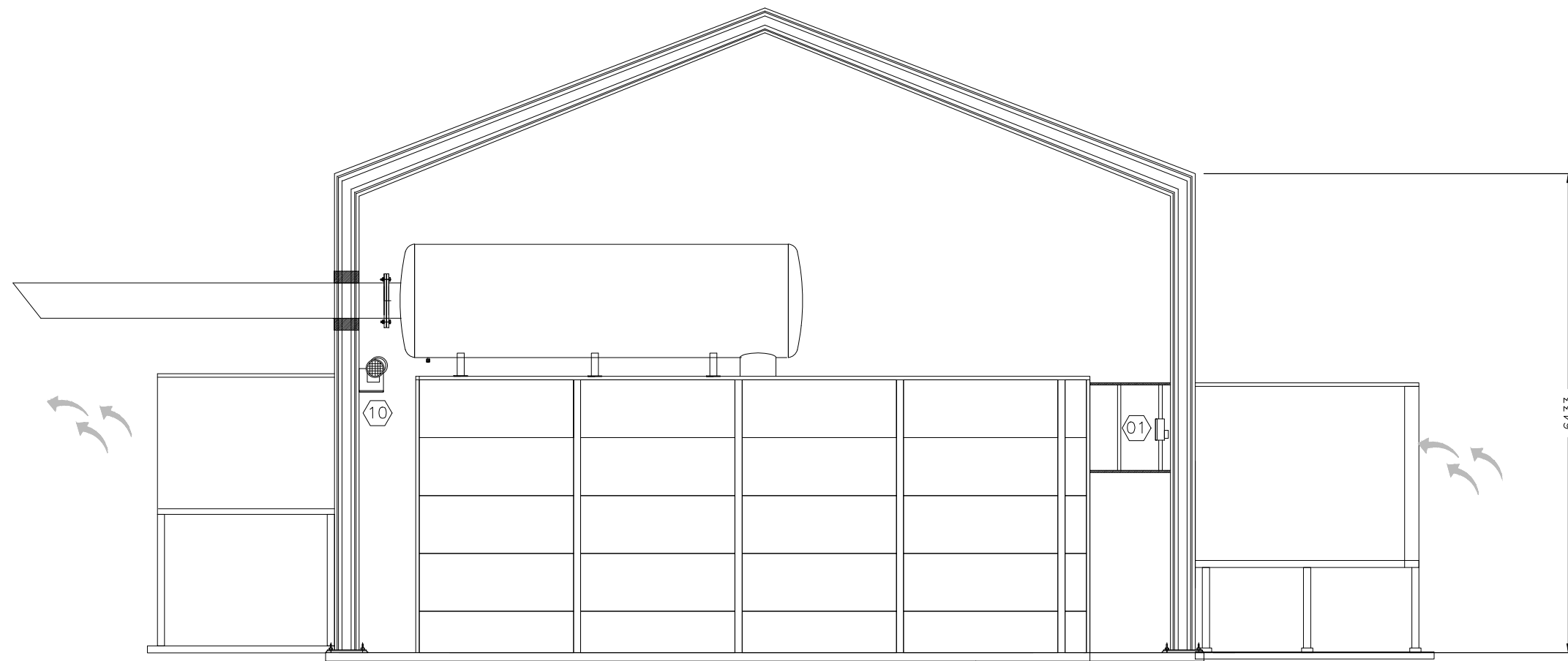
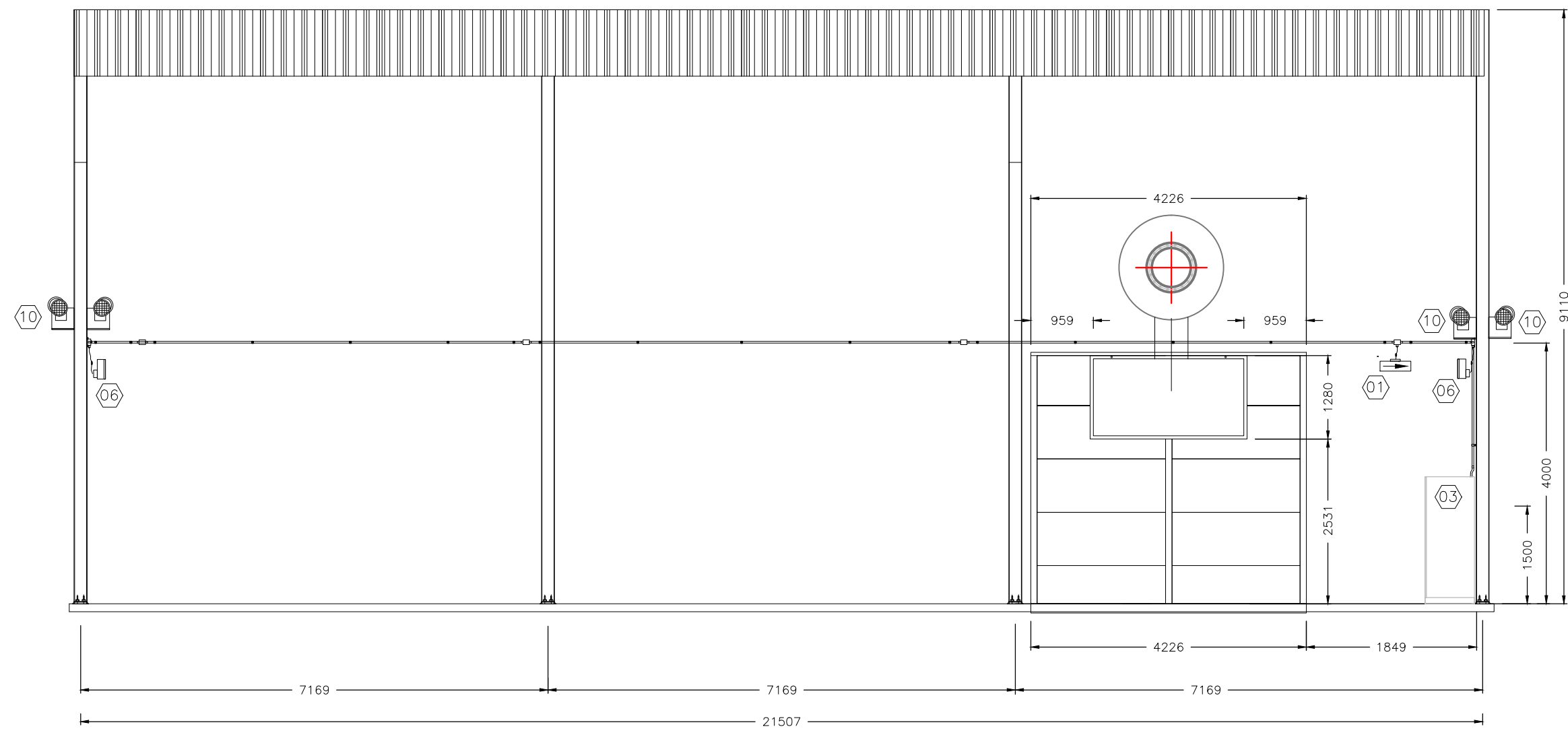
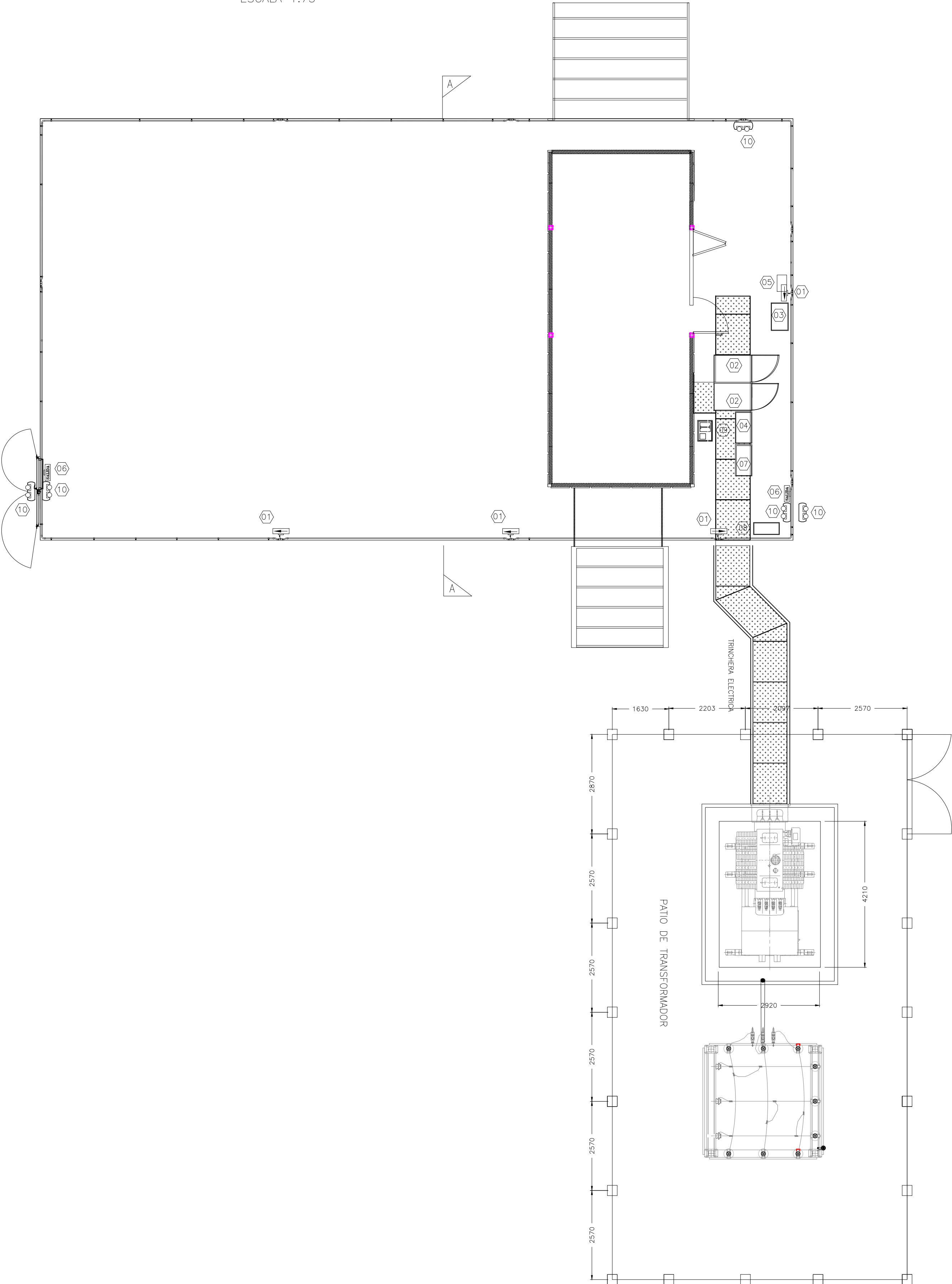


VISTA EN PLANTA
CANALIZACION DE SEÑALETICA

ESCALA 1:75



VISTA CORTE A-A.
ESCALA 1:75

NOTAS:
1.- LAS LUMINARIAS SON LUMINARIAS DE HALOGENO 100W
2.- TODAS LAS COTAS ESTAN EN MILIMETROS
3.- ALTURA DE MONTAJE DE LUMINARIA 2700mm.

LISTADO DE EQUIPOS

CODIGO	CANTIDAD	EQUIPO N°	DESCRIPCION	PLANO O DOCUMENTO REFERENCIA
01	04	—	LUMINARIA DE SEÑALETICA "DIRECCION DE SALIDA"	MD-1158-EL-02-1
02	01	—	TABLERO SWITCHGEAR	MD-1158-EL-07-1
03	01	—	TABLERO SS.AA.	MD-1158-EL-02-1
04	01	—	TABLERO GCP	DOCUMENTOS GE
05	01	—	TRANSFORMADOR DE 75 kVA 400/400V	MD-1158-EL-02-1
06	02	—	LUMINARIA DE SEÑALETICA "SALIDA"	MD-1158-EL-02-1
07	01	—	TABLERO ECP	DOCUMENTOS GE
08	01	—	TABLERO EOP	DOCUMENTOS GE
09	01	—	CARGADOR DE BATERIAS + 2 BATERIAS DE 12 Vdc	—
10	05	—	LUMINARIA DE EMERGENCIA	MD-1158-EL-02-1

SIMBOLOGIA

ITEM	DESCRIPCION
01	CAJA DE DERIVACION
02	LUMINARIA DE SEÑALETICA "SALIDA"
03	LUMINARIA DE SEÑALETICA "DIRECCION DE SALIDA"
04	LUMINARIA DE EMERGENCIA

AS BUILT

MD sasipa	
Proyecto/Project: TERMOGENERADOR CENTRAL MATAVERI	
Cliente/Customer: MAESTRANZA DIESEL / SASIPA	
Denominación/Description : CANALIZACION ALUMBRADO DE EMERGENCIA Y SEÑALETICA SALA DE GENERACION	
Plano/Drawing No. : MD-1158-EL-03-5	
ESCALA/SCALE: 1:75	
Revisión/Revision: 0	
FORMATO ORIGINAL: DIN A1	
Folios/Sheet: 005/005	
61/WORK ORDER: 1158	
Archive CAD/CAD file: MD-1158-EL-03-5	
DISEÑO / DESIGNER: S. VASQUEZ R. 30.08.13	
DIBUJO/DRAWN: S. VASQUEZ R. 30.08.13	
REVISO / CHECKED BY: J. ALGUERO I. 30.08.13	
APROBO / APPROVED BY: S. VASQUEZ R. 30.08.13	
AS BUILT 30.08.13 S.V.R. 30.08.13	
Modificación/Modification Fecha Date Nombre Name	